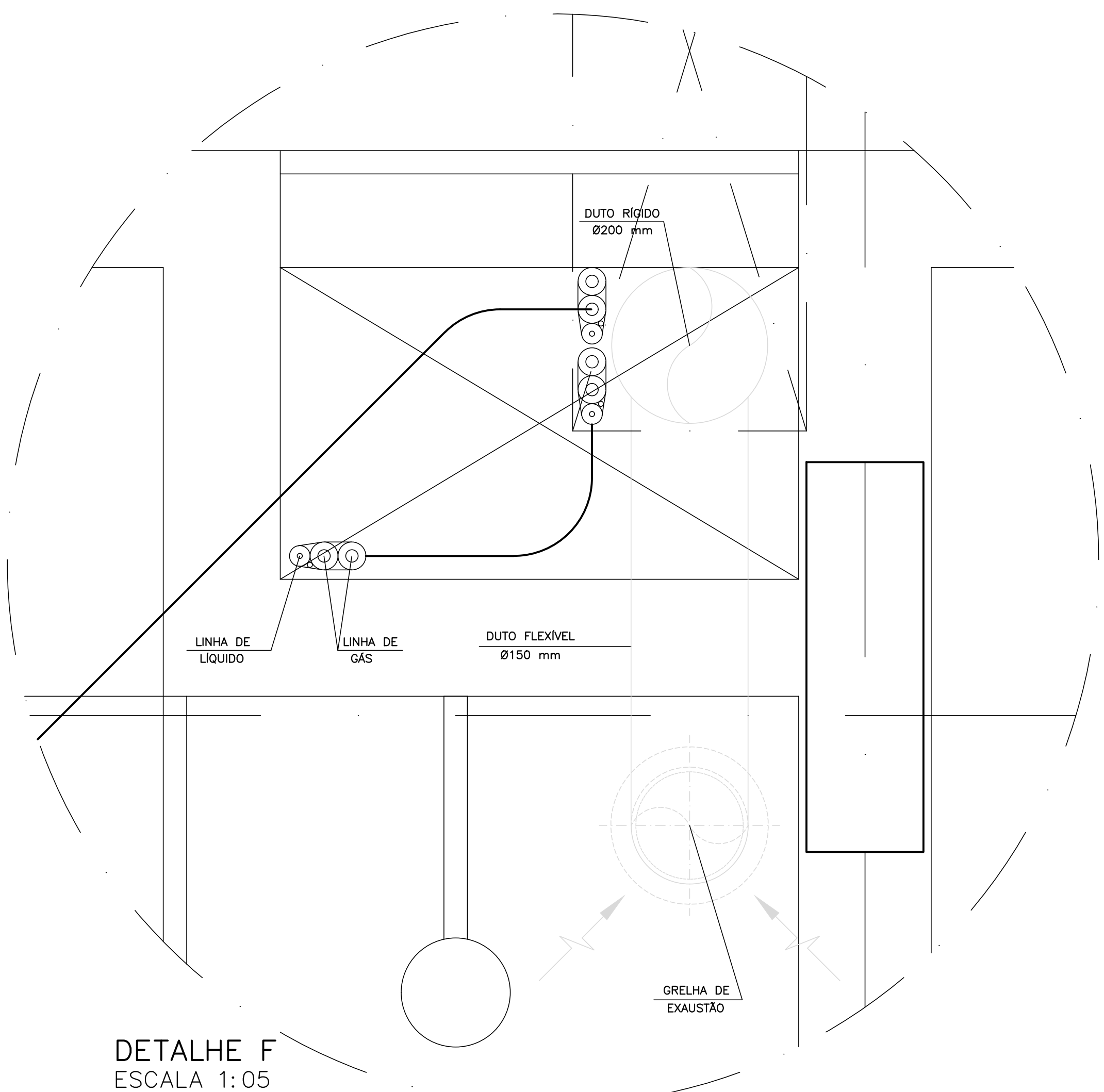
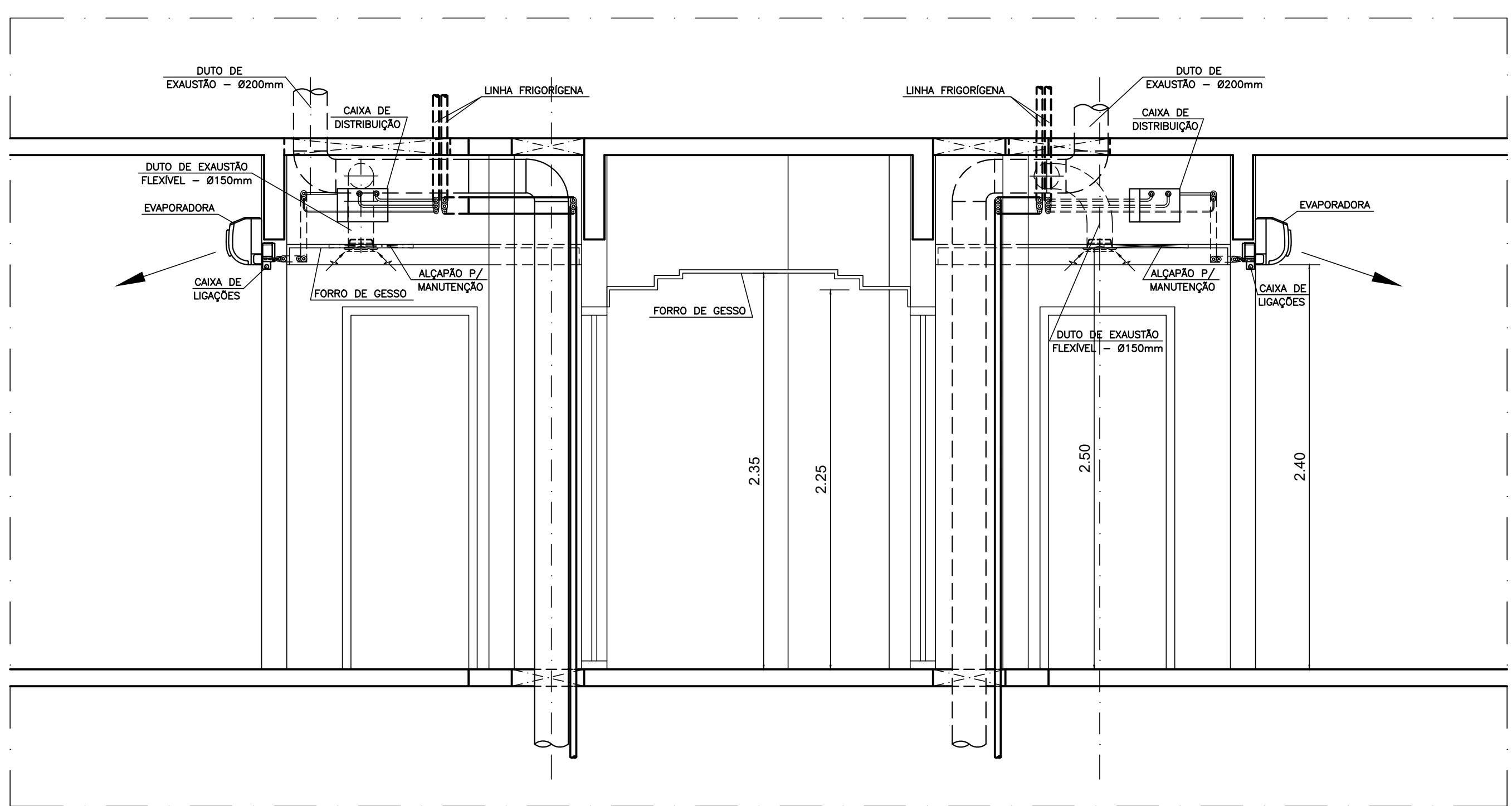


PLANTA DO 2º PAVIMENTO – BLOCO FRONTAL  
ESCALA 1:50



DETALHE F  
ESCALA 1:05



CORTE E-E  
ESCALA 1:25

CARACTERÍSTICAS TÉCNICAS DOS EQUIPAMENTOS

UNIDADES EVAPORADORAS	UE-2PV-01	UE-2PV-02	UE-2PV-03
	UE-2PV-04	UE-2PV-05	UE-2PV-06
	UE-2PV-07	UE-2PV-08	UE-2PV-09
	UE-2PV-10	UE-2PV-11	UE-2PV-12
UNIDADES CONDENSADORAS	UE-2PV-13	UE-2PV-14	UE-2PV-15
	UE-2PV-16	UE-2PV-17	UE-2PV-18
	UE-2PV-19	UE-2PV-20	UE-2PV-21
	UE-2PV-22	UE-2PV-23	UE-2PV-24
FABRICANTE DE REFERÊNCIA	DAIKIN		
MODELO DE REFERÊNCIA	FXFS25SVM		
CAPACIDADE TÉRMICA (btu/h)	9.600		
VAZÃO DE AR (m³/h)	810		
POTÊNCIA DO VENTILADOR (W)	59		
TENSÃO ELÉTRICA (V/F/Hz)	220/1/60		
# LÍQUIDO/GÁS (mm)	12,7/6,4		
PESO EM OPERAÇÃO (kg)	25		
QUANTIDADE	04		

LEGENDA

— DUTO DE INSULAMENTO E DO RETORNO DE AR CONDICIONADO

00	EMIÇÃO INICIAL	11/09/23	R.J.A.
REV	MODIFICAÇÃO	DATA	APPROVADO

**TEKNIKA** PROJETOS E CONSULTORIA S.S.  
R. BARÃO DO BANANAL, 300 | tel: (011) 3672-1657 | e-mail: teknika@teknika.com.br

cliente  
**SENAC – SERVIÇO NACIONAL DE APRENDIZAGEM COMERCIAL**

projeto  
**GRANDE HOTEL CAMPOS DO JORDÃO**

11000 SISTEMA DE AR CONDICIONADO E EXAUSTÃO  
PLANTA, CORTE E DETALHE DO 2º PAVIMENTO – BLOCO FRONTAL

INDICADA: 11/09/23  
PROJETO: F.O.C.  
DESENHO: F.O.C.  
REVISÃO: F.O.C.  
AUTOR: R.A.L.

1780-CLJ-EX-008-PLA-2PV-R01